

Pošta Slovenije kot ponudnik rešitve Brezpapirno Poslovanje

Smiljan Švarc



marg



mikrografija



Agenda

- **Pošta Slovenije – ponudnik oblačnih storitev**
- **Moderno delovno mesto v oblaku**
- **e-Zajem in e-Arhiv**
- **Performančno testiranje**
- **Animirani prikaz rešitve Brezpapirno Poslovanje**

marg



mikrografija



Pošta Slovenije – ponudnik oblračnih storitev

- Že od l. 2003



- Paleta različnih storitev



- IT (cloud) storitve eden izmed strateških stebrov razvoja

- HP CloudAgile partner



marg

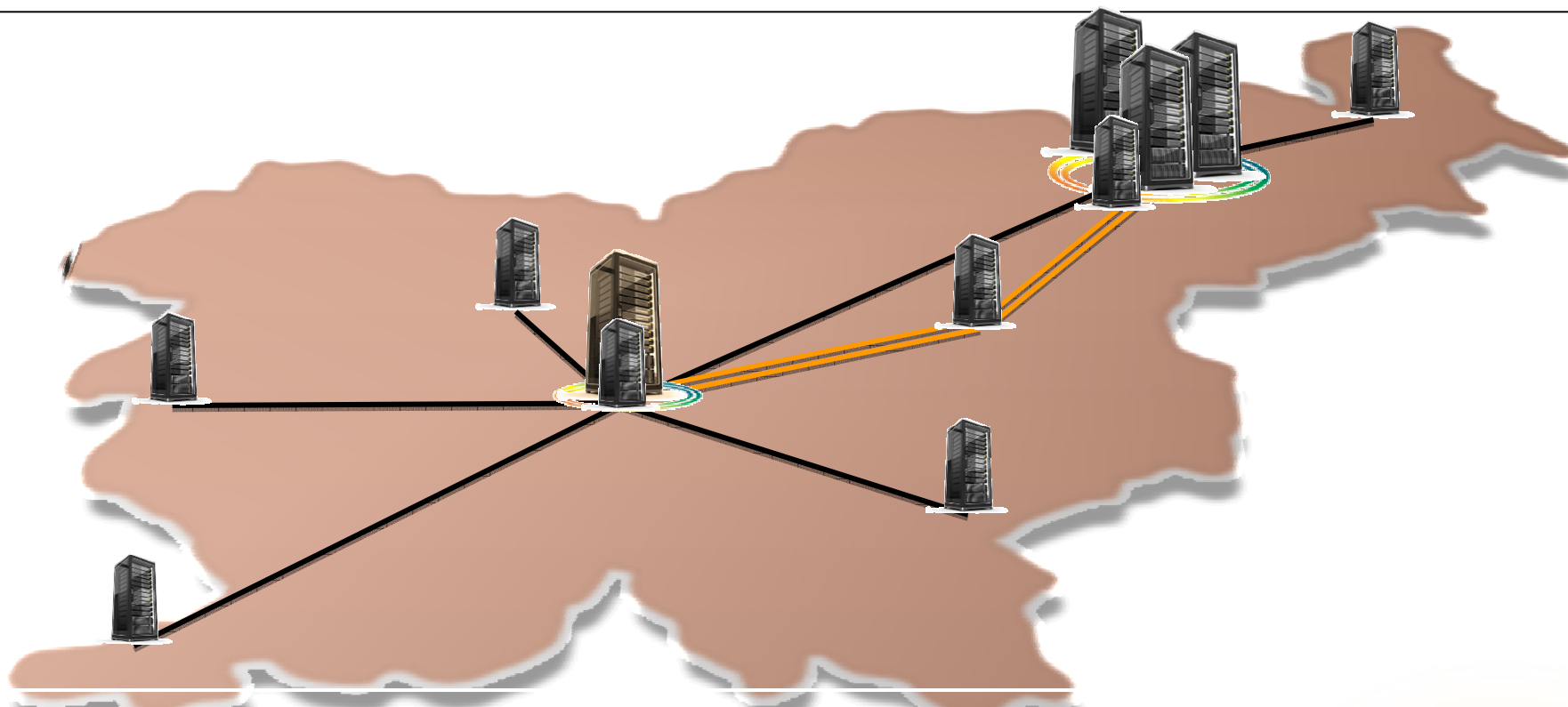


mikrografija



POŠTA SLOVENIJE

PosiTa : IaaS (storitve kolokacije, DC,..)



PosiTa : PaaS, SaaS (aplikacijska tržnica, Cloud 28+,...)

- Avtomatizacija dosedanjih ročnih postopkov
- Uvedba MPP / aplikacijske tržnice
- Skrajšan čas priprave okolja za končnega uporabnika (30 min)
- Izgraditi enovito okolje za vse tipe CC (IaaS, PaaS, SaaS)
- Pripraviti okolje za razvoj novih oblačnih storitev



Primernost oblačnih storitev v zahtevnejših okoljih

Kaj sploh pomeni „Cloud computing“?

„Delivering services over the Internet“

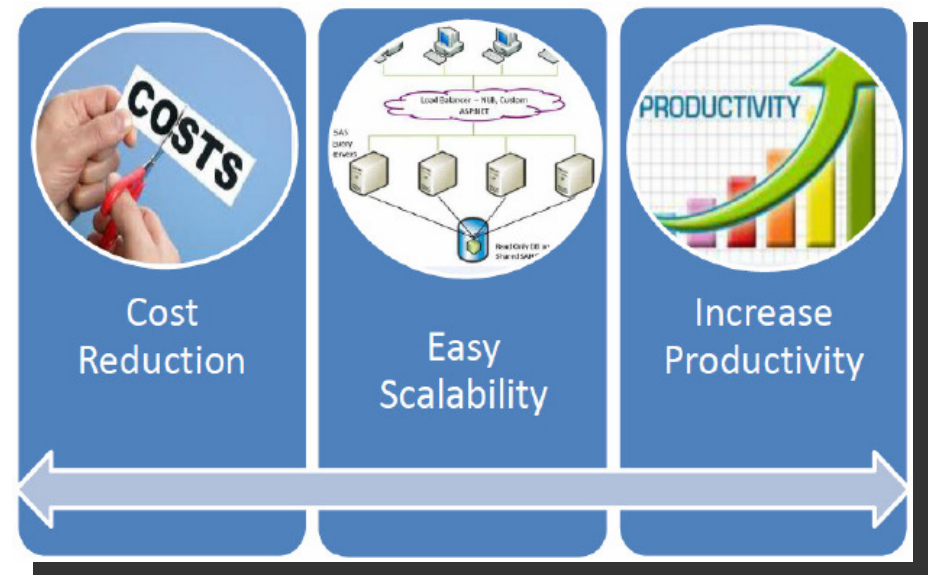
„Cloud is a parallel and distributed computing system consisting of a collection of interconnected and virtualized computers that are dynamically provisioned.....“

“clouds are a large pool of easily usable and accessible virtualized resources (such as hardware, development platforms and/or services). These resources can be dynamically reconfigured to adjust to a variable load (scale), allowing also for an optimum resource utilization. This pool of resources is typically exploited by a pay-per-use model in which guarantees are offered by the Infrastructure Provider by means of customized Service Level Agreements”[8]. A recent McKinsey and Co. report claims that “Clouds are hardware based services offering compute, network, and storage capacity where: Hardware management is highly abstracted from the buyer, buyers incur infrastructure costs as variable OPEX, and infrastructure capacity is highly elastic”

Primernost oblačnih storitev v zahtevnejših okoljih

Prednosti uvedbe

- Optimizacija stroškov
- „pay per use“
- Elastičnost virov
- Zanesljivost
- Centralizacija in standardizacija
- „green IT“



Primernost oblačnih storitev v zahtevnejših okoljih

Ovire pri uvedbi

- Varnost podatkov
- Izguba kontrole
- Povezljivost
- Zakonodaja
- Pomanjkanje razumevanja
- Zrelost za spremembe
- Zahtevna migracija



Primeri uvedbe v svetu

- ZDA
- Japonska
- Avstralija
- Nemčija
- Finska
- VB
- Danska

„One Cloud doesn't fit all“

Primer partnerskega sodelovanja za pripravo zahtevnejše
oblačne storitve



Moderno delovno mesto v oblaku

Andrej Kuščer

Moje

petek 28. november 2014

Nabiralnik >	Zid >	Naloge >	Dokumenti >
33 neprebranih	4 novi	2 aktivna	3 vsi
2 danes	2 danes	prvi rok je 5.12.2014	1 spremenjen danes

JZP pisarniško poslovanje

Zadnjič prijavljen pred 1 uro [Povabi sodelavce](#)

Nedavno spremenjeno

- Test
- Zapisniki PS
- Ostalo

Z zaznamkom

Ni vnosov.

marg

SRC

mikrografija

TelekomSlovenije

PosiTa
POŠTA SLOVENIJE

Moderno delovno mesto

Vpliv tehnologije, ki jo uporabljamo doma

- Laptopi, pametni telefoni, tablice, ure,...

Vpliv spletnih družabnih omrežij

- Povezanost uporabnikov (sodelovanje)
 - Share, like, kolaboracija,...

Uporaba mobilnih naprav

- Želimo imeti možnost uporabe aplikacije v vsakem trenutku



marg

SRC

mikrografija

TelekomSlovenije

PosiTa
POŠTA SLOVENIJE

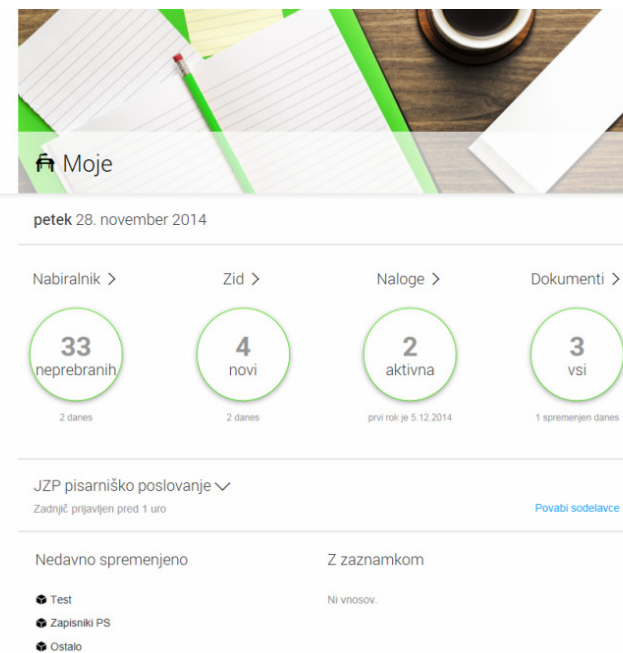
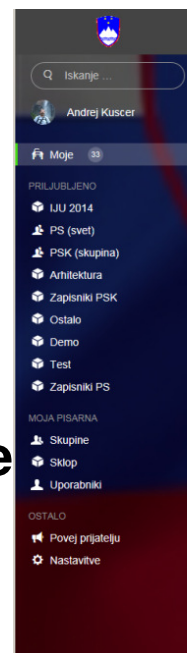
Moderno delovno mesto

Boljša dostopnost do podatkov

- Obveščanje
- Jasno kaj uporabnika čaka v dnevu
 - Prioritete
 - Od koga in kaj

Jasno, enostavno in prijetno delovanje

- Nihče ne uporablja aplikacije, če je okorna in neprijetna
- Lep izgled



e-Zajem, e-Arhiv in performančno testiranje,

Sandi Rožman



marg

SRC

mikrografija

TelekomSlovenije

PosiTa

POŠTA SLOVENIJE

e-Zajem in e-Arhiv vhodne pošte

POŠILJATELJ

Pošiljanje pošte naslovníku



CENTER ZA OBDELAVO DOKUMENTOV

Prevzem pošte

Sortiranje in zajem

Obdelava e-dokumentov

Arhiviranje fizičnih dok.

Uničenje fizičnih dok.

e-Arhiv

UPORABNIK

Vpogled in delo z dokumenti

marg



mikrografija



Telekom Slovenije

PosiTa

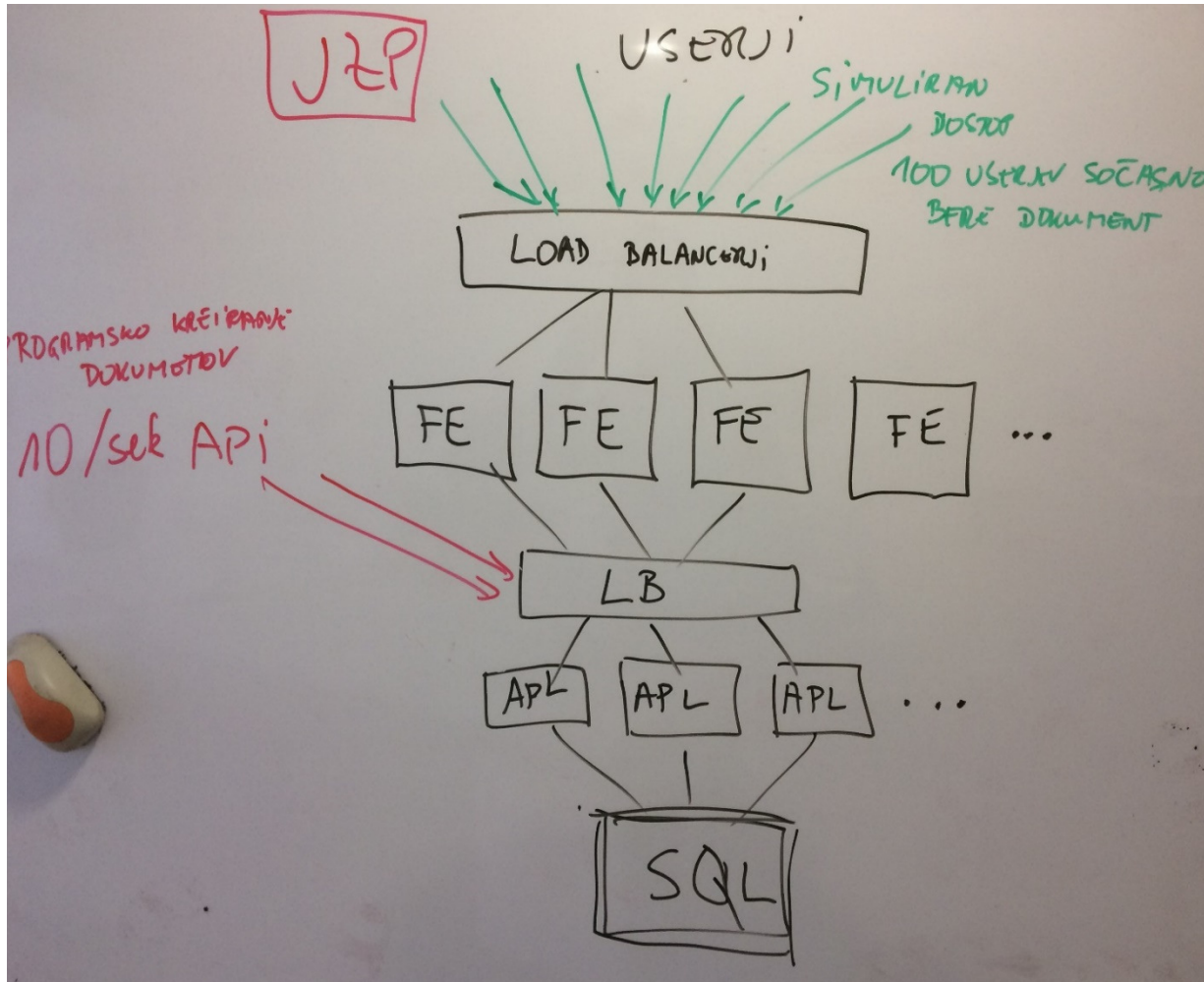
POŠTA SLOVENIJE

Zajem vhodne pošte - uporabniška izkušnja

- Pošta je uporabnikom v e-obliki na voljo že takoj zjutraj:
 - klasificirana in signirana
 - z zajetimi metapodatki
- Neomejena dostopnost dokumentov vsem pooblaščenim uporabnikom (e-hramba)
- Varna, zakonsko skladna e-hramba (podvojena lokacija, avtomatski backup)



Koncept delovanja rešitve v oblaku



1× Podatkovni strežnik

- Procesor Quad Core 3.2 Ghz
- Pomnilnik 64 GB RAM

1× Aplikacijski strežnik

- Procesor Quad Core 3.2 Ghz
- Pomnilnik 16 GB RAM

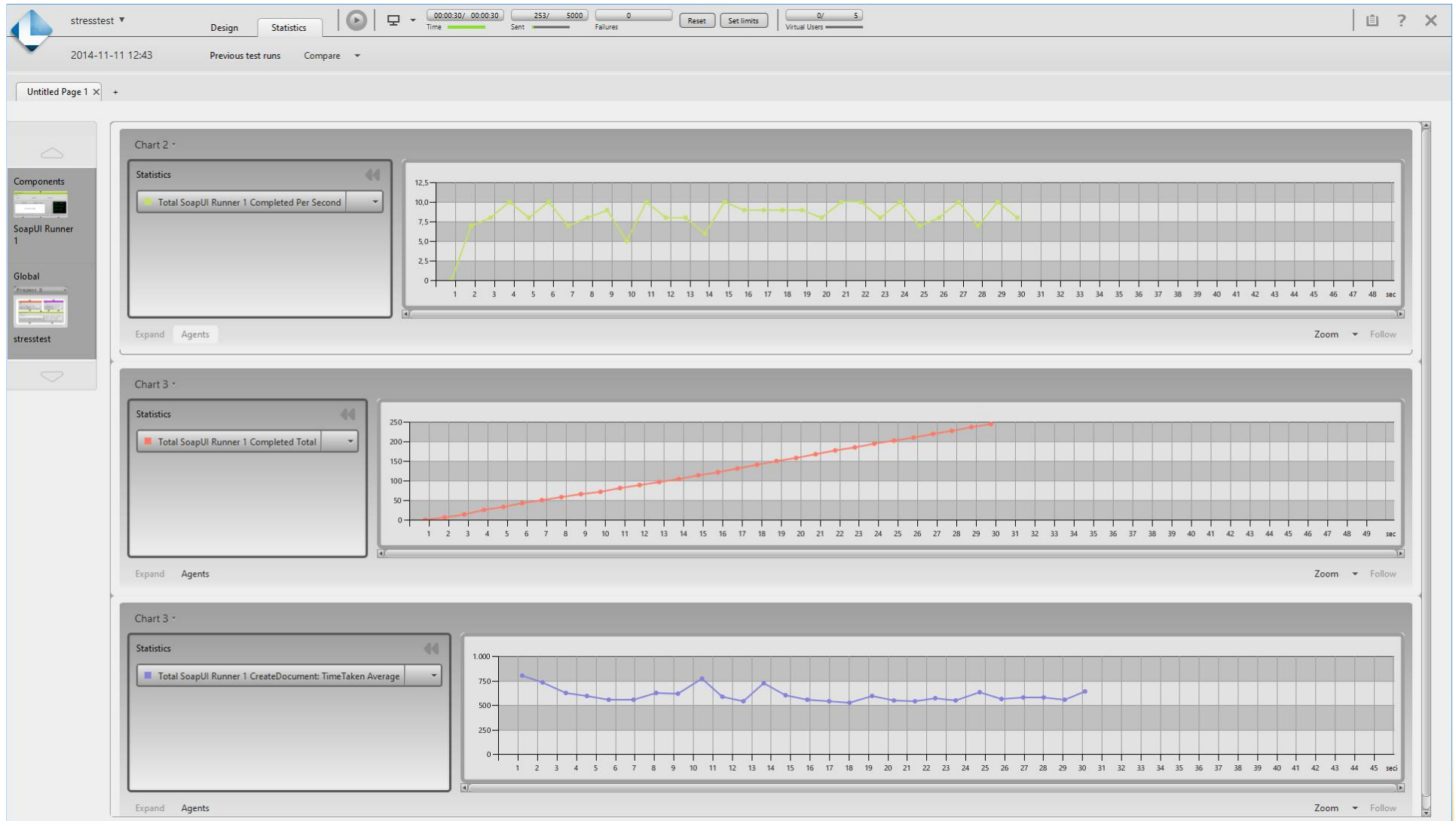
1× Predstavitveni/spletni strežnik:

- Procesor Quad Core 3.2 Ghz
- Pomnilnik 16 GB RAM

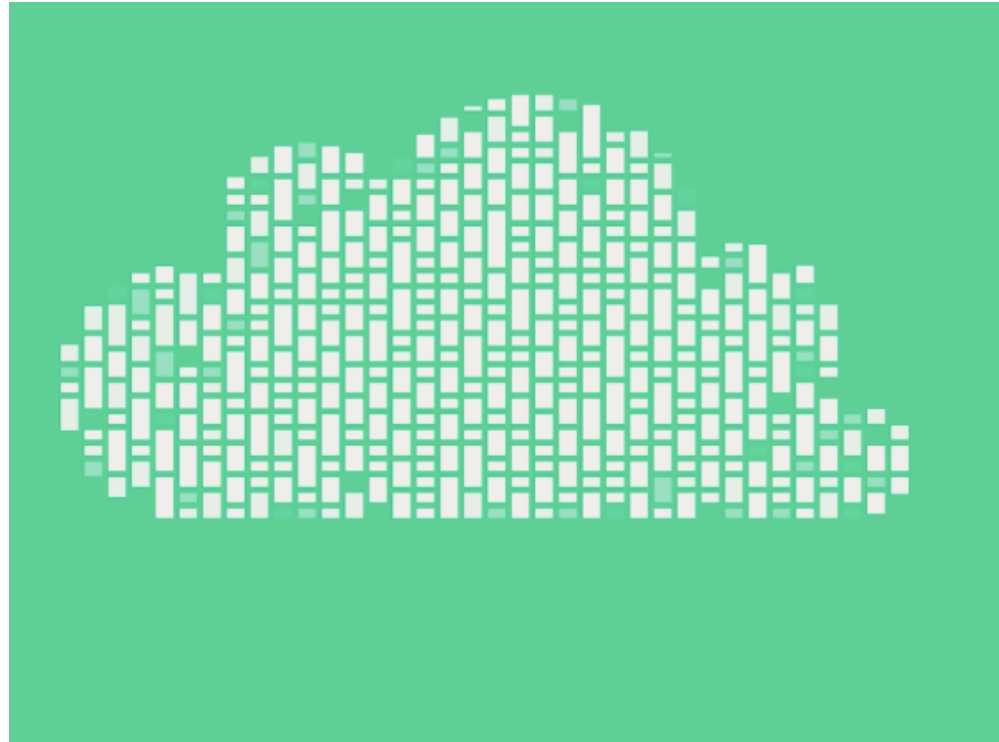
Testiranje masovnega vzporednega uvoza dokumentov

- Parametri testiranja:
 - Čas testiranja: 30 sekund
 - Velikost datotek: 128KB
 - Št. sočasnih zahtev za uvoz: 5
- Rezultat testiranja:
 - Št. sprejetih zahtevkov 9/sekundo
 - Čas uvoza enega dokumenta: 0,6 sek
 - Skupno uvoženih dokumentov: 253

Grafični prikaz testiranja



Animirani prikaz rešitve Brezpapirno Poslovanje



marg



mikrografija



Hvala za pozornost !

Vprašanja???

marg



mikro**grafija**

